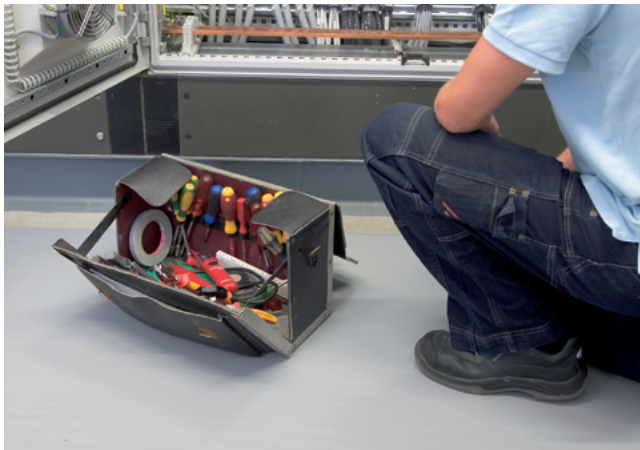


# Isoliermatte



## Anwendungsbereiche

Geeignet für trockene Arbeitsbereiche:

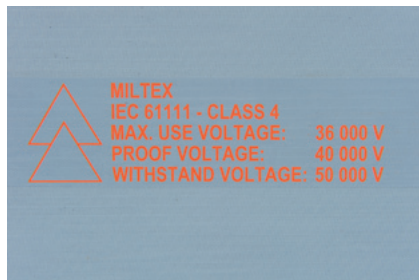
- als Läuferware an Elektroarbeitsplätzen mit hoher Frequentierung oder als Tischmatte verwendbar

## Vorteile auf einen Blick

- geschlossener Bodenbelag mit glatter oder profilierter Oberfläche.
- Korrosionsfest gegen UV-Licht und beständig gegen die meisten Laugen und Säuren.
- Voll durchgefärbter Bodenbelag aus 100% Kautschuk.
- Wirkt lärmdämmend.
- Lose verlegbar.
- Widersteht Druck und mechanischen Belastungen.
- Einfach zu reinigen.

## Verlegehinweise und Reinigungstipps

- Hilfsmittel, die zum Verlegen gebraucht werden: Teppichmesser und Zollstock/Bandmaß
- Der Bodenbelag muss nicht verklebt oder fixiert werden.
- Für die Reinigung sind Hochdruckreiniger und Industrienass- bzw. Trockensauger ideal geeignet, aber auch normales Abspritzen mit Wasser oder einfaches Abfegen sind einfache und schnelle Reinigungsarten.



## Eigenschaften



Produkt ist  
Reach-konform



geringe  
Abnutzung



Elektro-  
Isolation



Norm IEC  
61111:2002

## Technische Daten

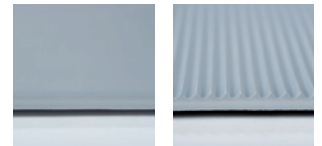
Art Nr.:

Größen: 100 x 1000 cm

Stärke: 4 / 4,5 mm

kg: 68 / 81 kg pro Rolle

Farbe:



grau glatt / gerieft

Material: NBR/SBR Kautschuk

Härte: 65 +/- 5 Shore A

Oberfläche: glatt / gerieft

Zubehör: -

## weitere Eigenschaften

Klasse 4 IEC 61111:2002, geprüft durch die Elektronische Prüfanstalt EVPÜ

Empf. Arbeitsspannung

36.000 V

Prüfspannung

40.000 V

Stehspannung

50.000 V

