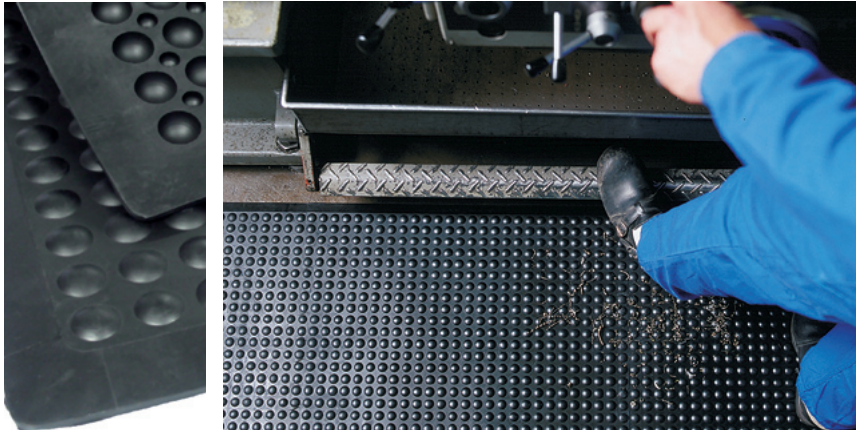


Yoga Flex Industrie[®] Arbeitsplatzmatten



Anwendungsbereiche

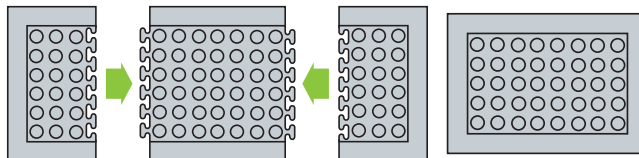
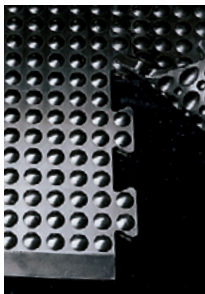
Ideal für den Arbeitsplatz Einsatz in der Industrie. Lieferbar in Farbe schwarz als Chemikalien- und Ölbeständige Matte Yoga Flex Industrie oder in Farbe grau als Standardausführung Yoga Flex.

Vorteile auf einen Blick

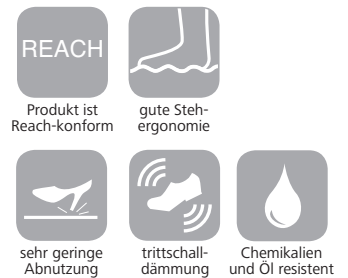
- Für Böden, auf denen eine trockene, trittsichere und rutschfeste Oberfläche gewünscht wird
- Ideale physiologische Federung durch Noppen auf der Oberseite.
- Ist lärmdämmend, senkt den Trittschallpegel in den Arbeitsbereichen.
- Keine Stolperkanten. Die Matte ist an allen Seiten abgeschrägt.
- Funktionelles Design und einfache Handhabung.
- Die 14 mm starke Matte isoliert gegen kalte Böden.
- Der aus Nitrilkautschuk bestehende Bodenbelag ist beständig gegen die meisten Chemikalien, Öl und extreme Temperaturen.
- Mit Hilfe von Schwalbenschwanzverbindungen können die einzelnen Mittelstücke beliebig lang und paßgenau zu einem Läufer verbunden werden. Als Abschluß werden die Endstücke angesetzt.
- Yoga Flex Industrie ist befahrbar. (Sackkarren, Handwagen usw.)
- Die Matten sind leicht in Form zu schneiden und können so individuell den Gegebenheiten angepaßt werden.
- Einfach zu reinigen.

Verlegehinweise und Reinigungstipps

- Die einzelnen Mittelstücke sind jeweils an beiden Breitseiten mit Schwalbenschwanzöffnungen ausgestattet. Dadurch können sie ineinandergesteckt und erweitert werden. Schnelle Montage/Demontage.
- Der Bodenrost braucht nicht verklebt oder fixiert zu werden.
- Für die Reinigung sind Hochdruckreiniger und Industrienaß- bzw. trockensauger ideal geeignet



Eigenschaften

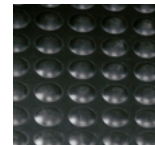


Technische Daten

Größen: Mittelstück: 80 x 70 cm
Endstück: 80 x 30 cm
Einzelmatte: 60 x 90 cm

Stärke: 14 mm
kg: 5,5 kg/m²

Farbe:



schwarz

Material: Nitrilkautschuk
Härte 47 Shore A +/- 5

Oberfläche: geschlossen

Zubehör: -

weitere Eigenschaften

Brennverhalten:

keine Klassifizierung

Beständigkeit gegen chemische Mittel:

beständig gegen Chemikalien,
Öl, extreme Temperaturen

Rutschhemmung:

-

Verdrängungsraum:

-

